

LDLコレステロールをしっかりと下げるために、  
スケジュールを確認してレクビオの投与を継続していきましょう！

レクビオの治療を受ける患者さんご家族の方へ



# はじめてガイド



監修：帝京大学医学部  
内科学講座・循環器内科  
教授 上妻 謙 先生

LDLコレステロール管理目標値 mg/dL未満

初回	年 月 日	LDLコレステロール値 mg/dL	
	次回投与予定日	年 月 日	
2回目 <small>(初回からの1ヶ月後)</small>	年 月 日	LDLコレステロール値 mg/dL	
	次回投与予定日	年 月 日	
3回目 <small>(初回からの2ヶ月後)</small>	年 月 日	LDLコレステロール値 mg/dL	
	次回投与予定日	年 月 日	

## レクビオの投与日を忘れないために…

### レクビオ投与日シール

現在のLDLコレステロール値や次回のレクビオ投与日などを記入できるシールです。手帳やカレンダーに貼ってご活用ください。

### レクビオサポーター

レクビオの次回投与日と疾患管理に必要な情報をご案内するメールリマインダーサービスです。



登録はこちらから



### 患者さん向けお薬情報 (ノバルティス)

レクビオによる治療を受けている方向けのWebサイトをご用意しています。ぜひご活用ください！

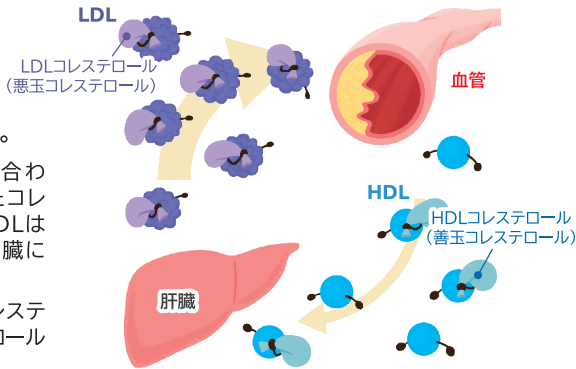


### 医療機関名・連絡先

## 高コレステロール血症とは なんですか？

血液中のコレステロール(脂質)が増えすぎた状態のことをいいます。

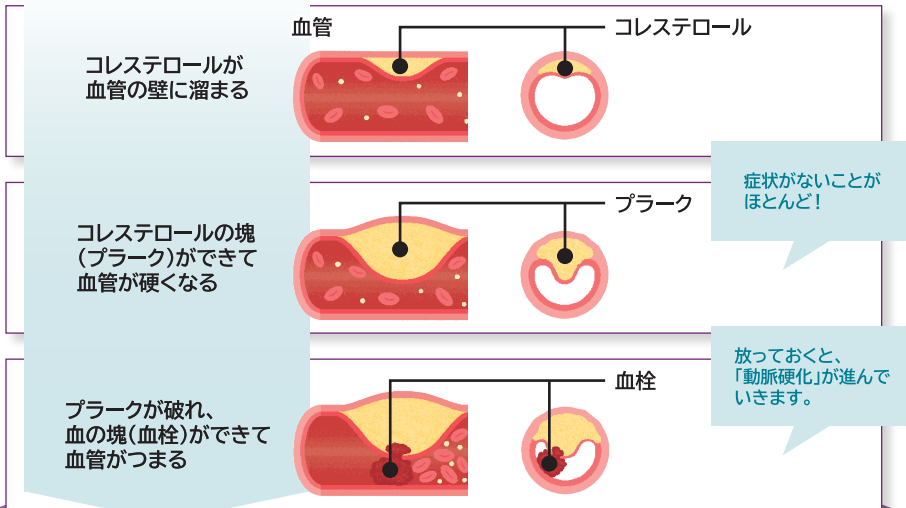
- LDLやHDLは脂質とタンパク質が合わさったもので、LDLは肝臓で作られたコレステロールを「全身に運ぶ」役割を、HDLは血液中の余分なコレステロールを「肝臓に戻す」役割を担っています。
- このバランスが崩れ、血液中のLDLコレステロール量が多くなることを、「高コレステロール血症」といいます。



〈イメージ図〉

## LDLコレステロール値が高い状態が続くと、 脳心血管病のリスクが高まります。

〈イメージ図〉



### 脳心血管病(心筋梗塞、脳梗塞など)

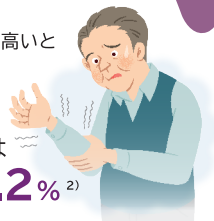
LDLコレステロール値が高いと  
**心筋梗塞**  
(心臓の血管がつまる)

発症リスクが  
**3.8倍<sup>1)</sup>**



LDLコレステロール値が高いと  
**脳梗塞**  
(脳の血管がつまる)

3年以内の再発率は  
**26.7~40.2%<sup>2)</sup>**



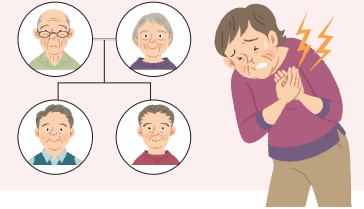
1) Imano H, et al. Prev Med. 2011; 52(5): 381-386. 2) Ishihara M, et al. Circ J. 2017; 81(7): 958-965.

## 主治医と一緒に、LDLコレステロール管理目標値を 確認してみましょう！

LDLコレステロール値が高くなると、動脈硬化になりやすくなり、心筋梗塞や脳梗塞になる危険性が高まることが知られています。

下記のような動脈硬化になりやすい要因がある方には、より厳格なLDLコレステロール管理がすすめられています<sup>3,4)</sup>。

- 今までに**心筋梗塞**や**脳梗塞**にかかったことがある方
- **糖尿病**の方
- **家族性高コレステロール血症**の方 など



あなたのLDLコレステロール管理目標値は

mg/dL未満

**管理目標値をめざして治療していきましょう！**

3) 日本循環器学会, 2022年JCSガイドラインフォーカスアップデート版 安定冠動脈疾患の診断と治療, p.30-31

4) 日本動脈硬化学会, 動脈硬化性疾患予防ガイドライン 2022年版, p.71

## 高コレステロール血症の治療には どのようなものがあるのでしょうか？

まずは食事療法、運動療法、禁煙など生活習慣の改善を行います。それでも十分にコレステロール値が低下しない場合に、お薬を使用します。



## 新しい高コレステロール血症治療薬レクビオの3つのポイント

Point 1

LDLコレステロール管理目標値を  
めざす治療に用いるお薬です。

Point 2

これまでの治療薬とは異なるはたらき  
を持つ、世界80カ国以上で承認されている  
新しいお薬です。

Point 3

初回、3カ月後、その後6カ月ごとに、  
医師や看護師に皮下投与してもらう  
注射剤です。

### レクビオの効能又は効果

家族性高コレステロール血症、高コレステロール血症 ただし、以下のいずれも満たす場合に限る。  
・心血管イベントの発現リスクが高い ・HMG-CoA還元酵素阻害剤で効果不十分、又はHMG-CoA還元酵素阻害剤による治療が適さない

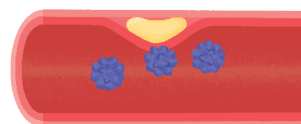
### レクビオの用法及び用量

通常、成人にはインクリシランナトリウムとして1回300mgを初回、3カ月後に皮下投与し、以降6カ月に1回の間隔で皮下投与する。

## レクビオはLDLコレステロールをどうやって下げるの？

### LDLコレステロールが高い状態

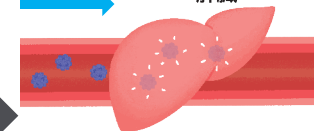
血管



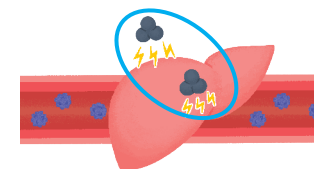
血液中のLDLコレステロールが増えすぎている状態です。

なぜ？

肝臓



通常、血液中のLDLコレステロールの約80%は肝臓で分解<sup>1)</sup>されますが…



この分解を邪魔するタンパク質<sup>2)</sup>があります。

〈イメージ図〉

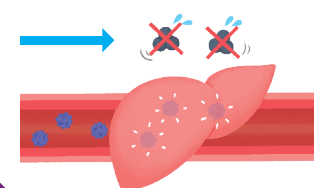
### レクビオはどのように働きます

レクビオ



レクビオは、LDLコレステロールの分解を邪魔するタンパク質<sup>2)</sup>が作られないようにするお薬です。

どうなる？



肝臓でより多くのLDLコレステロールを分解できるようになり…



血液中のLDLコレステロールが減ります。

〈イメージ図〉

1) Turley SD, et al. J Lipid Res. 1995; 36(1): 67-79. 2) Abifadel M, et al. Nat Genet. 2003; 34(2): 154-156.

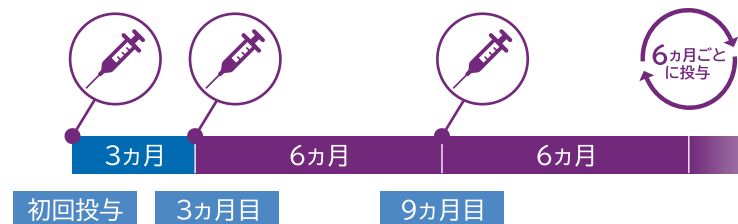
## レクビオはどのように投与するの？

レクビオは、医療従事者に皮下投与してもらう注射剤で、初回、3ヵ月後、その後6ヵ月ごとに投与します。



### 医療従事者による投与(皮下注射)

#### 初回、3ヵ月後、その後6ヵ月ごとに投与



## レクビオの副作用や注意すべき症状はなんですか？

レクビオの主な副作用は、注射部位の反応(注射した場所が痛くなったり、赤くなったり、発疹ができたりするなどの症状)や肝機能障害でした。

注射部位反応

肝機能障害

注射部位  
疼痛

注射部位  
紅斑

注射部位  
発疹

レクビオ®皮下注300mgシリンジ  
電子添文 2023年11月改訂(第2版)

#### レクビオの用法及び用量

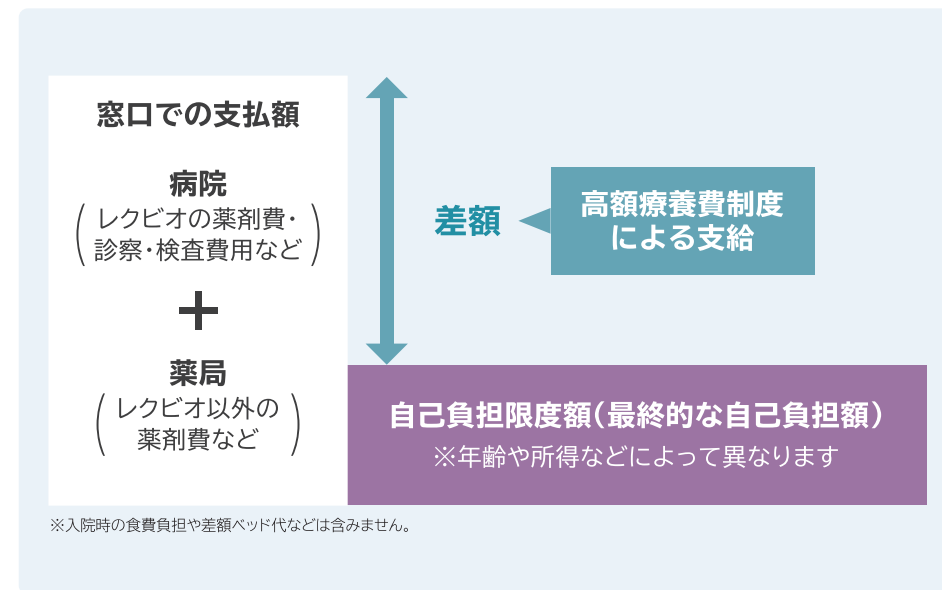
通常、成人にはインクリシランナトリウムとして1回300mgを初回、3ヵ月後に皮下投与し、以降6ヵ月に1回の間隔で皮下投与する。

## 医療費をサポートする制度について

レクビオによる治療で医療費が高額になった際に、公的な支援を利用できる場合があります。

1ヵ月の医療費の支払額(自己負担額)が自己負担限度額を超えた場合に、超えた金額分の支給が受けられる制度として「高額療養費制度」があります。

### 高額療養費制度の概要(月単位で算出)



医療費には、レクビオの薬剤費以外にも診察や検査にかかる費用、レクビオ以外の薬剤費などが含まれます。これらの窓口での支払額の合計が、高額療養費制度で定められた自己負担限度額を超えた場合に、超えた金額分が支給の対象となります。

医療費に関する詳細は、小冊子『高額療養費制度Q&A』に掲載しております。

レクビオによる治療を受ける患者さんとご家族の方へ

### 高額療養費制度 Q&A

※冊子では、このような疑問にお答えします。

CONTENTS

- Q.1 レクビオによる治療を受けるには、どのようなお手続きが必要ですか? ..... P.2
- Q.2 「高額療養費制度」はなぜ必要ですか? ..... P.3
- Q.3 高額療養費制度の自己負担限度額はいくらですか? ..... P.4
- Q.4 自己負担限度額を超えた金額の支給は、どのようにして行われますか? ..... P.6
- Q.5 医療機関の窓口で発生した費用を自己負担限度額までとするための具体的な方法を教えてください。 ..... P.7
- Q.6 レクビオ以外の治療を受けている場合や、自己負担に医療費を支払っている家族がいる場合、高額療養費の自己負担限度額をどのように設定できますか? ..... P.8
- Q.7 高額療養費制度以外に、医療費のサポートが受けられる制度はありますか? ..... P.10

付録 レクビオの投与(例)を受けた場合の一般自費診療の例(2023年11月現在) ..... P.12

※冊子は、厚生労働省のホームページに掲載していません。  
冊子の発行は、厚生労働省のホームページを参照して行なわれます。印刷に際しては、印刷については、製本もご留意ください(2023年11月現在)。

NOVARTIS